

印西市立図書館年報

—平成16年度統計—



人と自然が笑顔でつながるまち—いんざい

図書館のこの1年

総貸出冊数



849,659冊

登録者数



42,722人

市民ひとりあたりの蔵書冊数



6.53冊

登録者ひとりあたりの貸出冊数



19.53冊

人 口	61,458人(平成17年3月31日現在)
蔵 書 冊 数	401,264冊
年 間 受 入 冊 数	17,008冊
個 人 登 録 率	69.5%(市内登録率52.2%)
登 録 者 数	42,722人
市民1人当たりの資料費	610円

印 西 市 民 憲 章

わたくしたちの印西は、清らかな利根の流れ、豊かな緑、コスモスの咲きみだれる美しいまちです。

わたくしたちは、先人の築いた歴史と伝統を受け継ぎながら、平和と繁栄をめざして、よりよいまちづくりのためにこの憲章を定めます。

- 1 わたくしたちは 自然を愛し 清潔で 住みよい
まちをつくりましょう
- 1 わたくしたちは きまりを守り 互いに助け合い
明るいまちをつくりましょう
- 1 わたくしたちは 教養を高め 美しい文化のまちを
つくりましょう
- 1 わたくしたちは 老人と子どもを大切にし しあわ
せなまちをつくりましょう
- 1 わたくしたちは 健康で 活力のある豊かなまちを
つくりましょう

印西市立図書館年報

平成16年度統計

発行 平成17年9月

発行者 印西市立大森図書館

〒270 1327 千葉県印西市大森2535

TEL 0476 - 42 - 8686

目 次

1	印西市の概要	1
2	図書館の概要	2
3	図書館サービス網	3
4	沿革	4
5	利用案内	6
6	施設の概要	7
7	電算システム	8
8	組 織	9
9	予 算	10
10	業務内容	11
11	蔵書統計	14
12	利用統計	16
13	雑誌・新聞一覧	28
14	図書館協議会	33
15	条例・規約	34

1 印西市の概要

印西市は、千葉県北部、都心から35km圏内、千葉市から25km圏内に位置し、三方を利根川、印旛沼、手賀沼に囲まれた面積53.51km²の水と緑の自然豊かな市です。

昭和29年12月1日、町村合併促進法に基づき、2町2村が合併し、印西町が誕生しました。その後昭和42年から千葉ニュータウン事業が始まり、昭和59年の入居開始から人口は急増し、平成4年度には5万人を突破しました。

平成8年4月1日市制を施行し、平成13年度から「人と自然が笑顔でつながるまち - いんざい」を基本構想の未来都市像として、その実現に向けまちづくりを進めています。

市の位置図



面積 53.51 km²
人口 61,458人
世帯数 20,651世帯
(平成17年3月31日現在)

市の花 コスモス



市章



市の木 クロマツ



2 図書館の概要

1 図書館の運営方針

図書館法の精神に則り、市民の学習と文化の発展に寄与するため、必要とする資料・情報を提供する。これを誰もが適切な状態で利用でき、親しめる交流の場ともなるよう、図書館奉仕の向上に努める。

2 平成17年度の運営方針

大森図書館が10年を経過し、4館の蔵書数も40万冊に達している状況である。各館が限られたスペースを生かしながら、新たな資料の更新を計画的に実施していくとともに地域の実情等を考慮しながら特色ある図書館づくりを行うものとする。

また、本年度は多様化する市民ニーズにより効果的・効率的に対応するため、現在の図書館運営を様々な点から分析し、新たな構築を図るものとする。

具体的には

学校への団体貸し出しを配本車により定期的に巡回していく。

各学校や図書館で読み聞かせを行っている市民ボランティアの育成を図るとともに団体相互の活動を支援していく。

資料等の計画的な保存および除籍を図る。

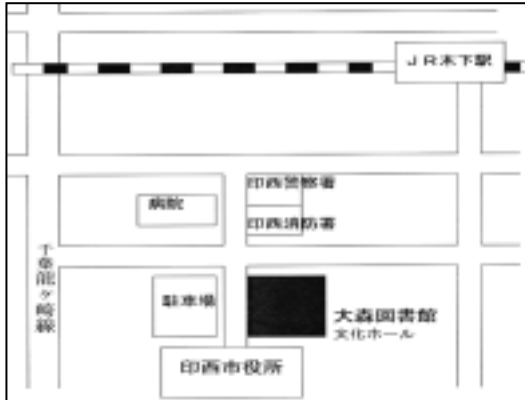
図書館における様々な事業等のPRに勤める。

図書館業務の調査研究を推進する。

図書館運営の充実を図るため図書館協議会との連携を図る。

3 図書館サービス網

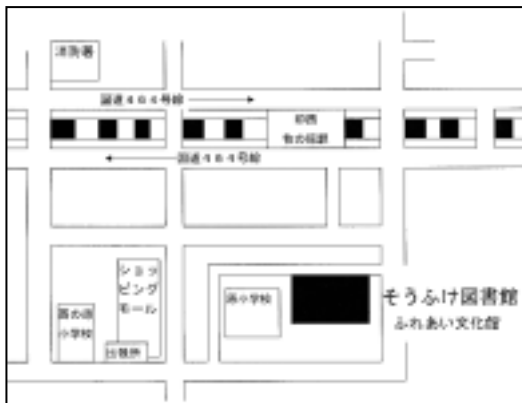
大森図書館
 印西市大森2535
 0476-42-8686



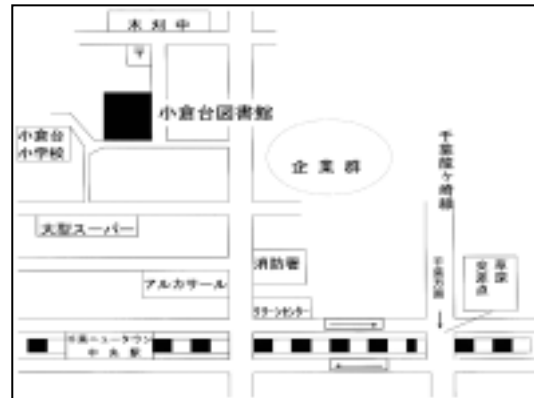
小林図書館
 印西市小林5-1-6
 0476-97-0005



そうふけ図書館
 印西市原3-4
 0476-45-2566



小倉台図書館
 印西市小倉台4-5
 0476-47-5511



4 沿 革

昭和54年 8月	印西町立中央公民館図書室で図書貸出開始
57年 4月	移動図書室「あおぞら号」巡回開始
58年 4月	印西町立小林公民館内に小林分室を開室（月2回）
62年 4月	印西町立中央駅前児童館図書室で図書貸出開始
63年 5月	印西町複合施設検討委員会発足
平成元年12月	印西町複合施設検討委員会で図書館と文化ホールの複合施設を建設するという方向が示される
2年 3月	名誉町民福田孝氏から5億円の寄附を受ける
3年 3月	「いんざい第1次基本計画」策定（町立図書館の整備）
5月	印西町文化複合施設建設協議会設置 （仮称）印西町文化複合施設建築基本設計開始
4年 3月	（仮称）印西町文化複合施設建築実施設計完了
4月 1日	印西町教育委員会社会教育課内に文化複合施設準備室を設置
7月10日	印西町書店協同組合設立
7月25日	（仮称）印西町文化複合施設建設工事着工
5年 3月31日	新移動図書館車「あおぞら号」購入
7月 2日	電算システム稼動（印西町立中央公民館図書室に電算機を設置、印西町立中央公民館図書室と印西町立中央駅前児童館図書室でオンライン貸出開始）
6年 3月25日	（仮称）印西町文化複合施設建設工事完成
4月 1日	印西町立図書館設置条例及び同条例施行規則施行
4月18日	電算機を中央公民館図書室から図書館へ移設
7月 6日	印西町文化ホール・印西町立図書館開館記念式典挙行
10月 1日	印西町立図書館開館記念式典挙行 印西町立図書館開館
7年 3月22日	小林公民館移転に伴い小林分室閉室
6月 1日	印西町立図書館小林分館開館
8年 3月	印西市立図書館設置条例及び同条例施行規則一部改正
8年 4月～	（仮称）7駅圏複合施設（そうふけ）建設に伴う設計協議
9年 4月～	（仮称）5駅圏図書館（小倉台）基本設計協議
9月	（仮称）7駅圏複合施設建設工事着工
10年10月30日	（仮称）7駅圏複合施設建設工事完了
12月	（仮称）5駅圏図書館建設工事着工
11年 2月 2日	印西市立図書館そうふけ分館開館

- 12年 3月31日 (仮称) 5 駅圏図書館建設工事完了
- 4月 1日 印西市立図書館設置条例一部改正
「印西市立図書館」「印西市立図書館小林分館」「印西市立図書館そう
ふけ分館」の名称を「印西市立大森図書館」「印西市立小林図書館」
「印西市立そうふけ図書館」に改め、「印西市立小倉台図書館」を追加
- 6月 1日 印西市立小倉台図書館開館
- 14年 6月 1日 印西市立図書館ホームページ開設
- 12月～ 図書館開館時間延長の試行開始(毎週水曜日20:00まで)
- 15年 3月31日 移動図書館「あおぞら号」廃止
- 7月 1日 図書館ホームページによる蔵書公開を開始
- 7月15日 図書館資料のインターネット予約開始
- 10月 1日 2館(大森図書館・小倉台図書館)で開館時間延長開始
(毎週水曜日 夏期20:00まで、冬期19:00まで)
- 16年10月 図書館開館10周年記念事業開催
「10年間の図書館のあゆみ」展他
「10th Anniversary～図書館とともに歩んだ芥川賞・直木賞～」および
「10th Anniversary～図書館とともに歩んだベストセラー～」発行

5 利用案内

開館時間

- ・大森図書館・・・・・・・・・・午前9時～午後5時
- ・小林図書館・・・・・・・・・・午前9時～午後5時
- ・そうふけ図書館・・・・・・・・・・午前9時～午後5時
- ・小倉台図書館・・・・・・・・・・午前9時～午後5時

(大森・小倉台図書館については、毎週水曜日、4月～9月午前9時～午後8時まで、
10月～3月午前9時～午後7時まで)

休館日

- ・毎週月曜日 (月曜日が祝日のときは火曜日)
- ・国民の祝日
- ・年末年始 12月28日～1月4日
- ・館内整理日 毎月末日(土曜日、日曜日、月曜日または祝日、年末の休館の時は繰り上げ)
- ・特別整理期間 年1回14日以内

貸出冊数

- ・本(コミックを除く)、雑誌、紙芝居は制限無し
- ・視聴覚資料(CD、DVD、ビデオ、カセットテープ)とコミックは1人3点まで
- ・複製絵画は1人2点まで

貸出期間

- ・本、雑誌、紙芝居、視聴覚資料は2週間以内
- ・複製絵画は4週間以内

団体貸出

- ・1団体 400冊、2ヶ月以内

6 施設の概要

(1) 大森図書館

所在地 千葉県印西市大森2535(文化ホールとの複合施設)
電話 0476-42-8686

F A X 0476 - 42 - 8699
e - m a i l oomorit@ml.city.inzai.chiba.jp
構 造 鉄骨鉄筋コンクリート造地上4階一部鉄骨造
敷地面積 施設用地 4,950.88㎡
駐車場用地 1,850.11㎡
建築面積 3,142.07㎡
延床面積 5,317.82㎡ (図書館占有面積 1,149.21㎡)
開 館 平成6年10月1日

(2) 小 林 図 書 館

所 在 地 千葉県印西市小林北5 - 1 - 6 (公民館、出張所との複合施設)
電 話 0476 - 97 - 0005
F A X 0476 - 97 - 0006
構 造 鉄筋コンクリート造、屋根木造
敷地面積 3,146.71㎡
建築面積 1,183.63㎡
延床面積 2,073.68㎡ (図書館占有面積 247.29㎡)
開 館 平成7年6月1日

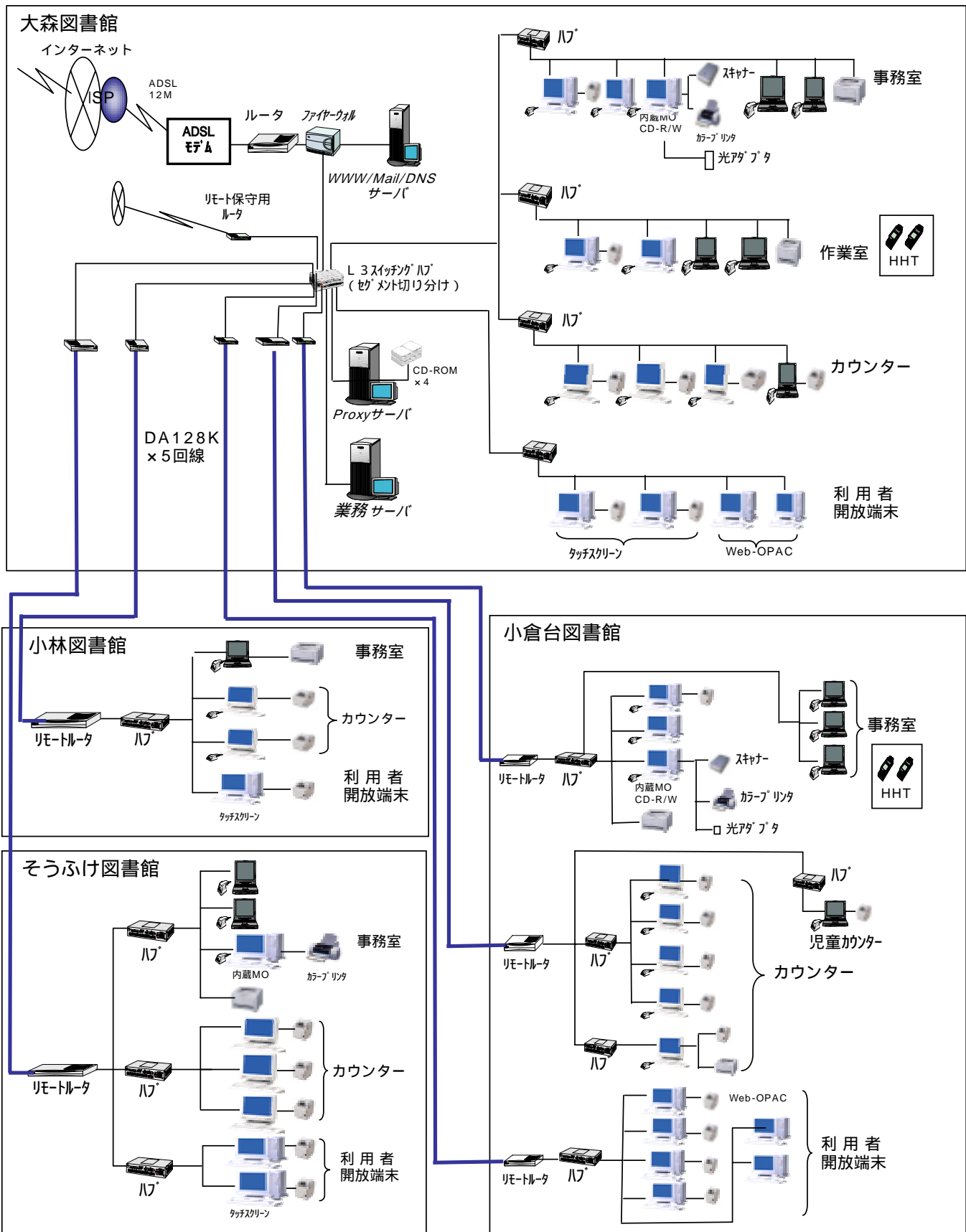
(3) そ う ふ け 図 書 館

所 在 地 千葉県印西市原3 - 4 (公民館、児童館、老人福祉センターとの複合施設)
電 話 0476 - 46 - 2566
F A X 0476 - 46 - 7174
構 造 鉄筋コンクリート造、一部鉄骨造
敷地面積 4,000.01㎡
建築面積 1,781.13㎡
延床面積 3,674.49㎡ (図書館占有面積 500.98㎡)
開 館 平成11年2月2日

(4) 小 倉 台 図 書 館

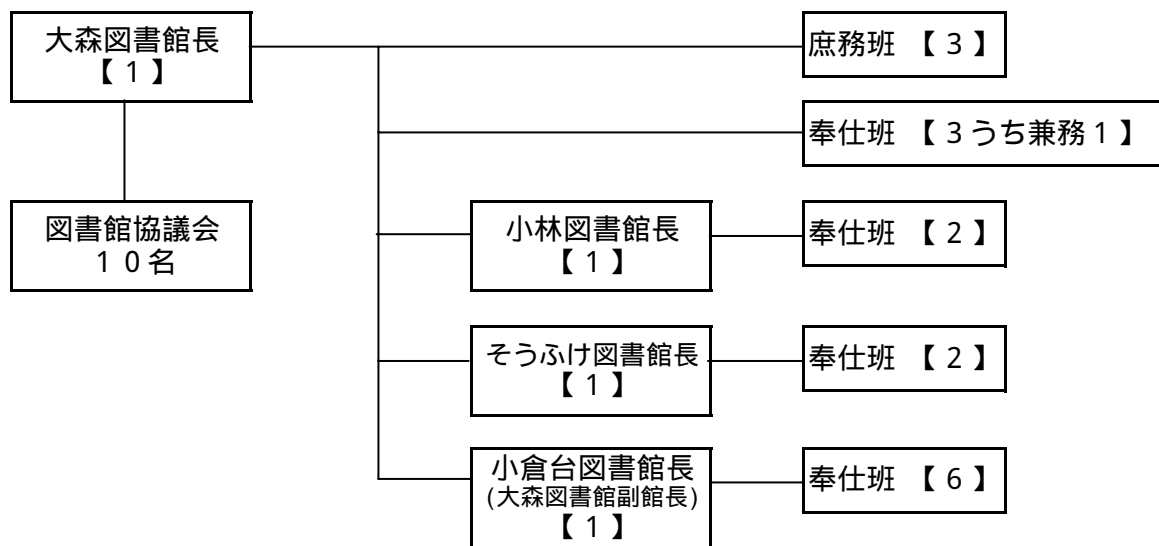
所 在 地 千葉県印西市小倉台4 - 5
電 話 0476 - 47 - 5511
F A X 0476 - 47 - 5515
構 造 鉄筋コンクリート造 地下1階・地上2階
敷地面積 2,646.11㎡
建築面積 1,560.34㎡
延床面積 2,700.28㎡ (地下駐車場1,078㎡を含む)
開 館 平成12年6月1日

7. 電算システム 印西市立図書館 iLiswing21/UXシステム構成図



8 組 織

(1) 組 織 図 (平成17年4月1日現在)



	大森図書館	小林図書館	そうふけ図書館	小倉台図書館
館長	(1)			
分館長		(1)	(1)	1
副館長	(1)			
主査	1			1
主査補	1			
副主査				
主任司書	1		1	3
主任主事	1			1
司書		1		
主事	1			
図書作業員		1	1	1

9 予 算

平成16年度及び17年度予算

(単位:千円)

支出科目	16年度 当初予算額	16年度 支出済額	17年度 当初予算額	説 明
人件費等	101,048	98,421	96,064	図書館職員給料等
報 酬	150	135	300	図書館協議会委員報酬
賃 金	37,131	35,631	36,822	パート賃金
報償費	46	46	50	講師謝礼
旅 費	46	35	103	普通旅費、研修旅費
需要費	15,510	14,908	15,327	
消耗品費	8,424	8,423	8,207	逐次刊行物、事務消耗品等
印刷製本費	301	296	428	図書館カード等
光熱水費	6,374	5,582	6,265	電気・ガス・水道料金
修繕料	411	607	427	施設・物品修繕
役務費	1,709	1,478	1,658	電話料、電算保守回線使用料
委託料	34,195	33,830	33,944	図書マーク作成・配本車運行 小倉台施設管理 電算システム業務
使用料及び賃借料	2,684	2,567	1,914	事務機器賃借料
備品購入費	30,949	30,943	30,893	図書館資料、庁用備品
負担金補助及び交付金	58	57	57	日本図書館協会等負担金
公課費	18	18	18	公用車重量税
計	223,544	218,069	217,150	

市の財政に占める図書館費(平成17年度当初予算)

一般会計予算額	19,010,000 千円	100.00%			
教育費	3,154,376 千円	16.59%	100.00%		
社会教育費	674,582 千円	3.55%	21.39%	100.00%	
図書館費	217,150 千円	1.14%	6.88%	32.19%	100.00%
資料購入費	37,729 千円	0.20%	1.20%	5.59%	17.37%

10 業務概要

(1) 資料の収集整備

図書資料は17,008冊(うち寄贈1,847冊)を収集し、6,702冊除籍した。

視聴覚資料はCD165点、カセットテープ1点、ビデオテープ58点(うち寄贈1点)DVD1点を収集整備した。

雑誌は378誌(うち寄贈19誌)、新聞は63紙(うち寄贈6紙)を収集整備した。

新聞のマイクロフィルムは、朝日新聞東京本社版(平成15年)、朝日新聞千葉県版(平成15年)、毎日新聞千葉県版(平成15年)、読売新聞千葉県版(平成15年)、千葉日報(平成15年)の計57リールを収集整備した。

平成17年3月31日現在、図書の蔵書冊数は401,264冊、視聴覚資料の所蔵点数は11,261点、マイクロフィルムの所蔵点数は2,479リールとなっている。

(2) 奉仕業務

平成16年度の個人貸出者数は、205,306人、個人貸出し冊数は、834,198冊であった。個人登録者数は、42,722人となっている。

資料、情報を求める利用者に対し、資料探し、調べ者の援助を行っているが、リクエスト処理件数は65,961件であった。またコピーサービスは3,930件、17,379枚の利用があった。

こどもたちが、より図書館に親しめるように、おはなし会を大森図書館で毎月第2・4土曜日に、小林図書館では毎月第4土曜日に、そうふけ図書館では毎月第2・4土曜日に、小倉台図書館では毎月第1・3木曜日に開催した。

また、そうふけ図書館では、読み聞かせボランティア「りんごの木」の協力により毎月第1・3土曜日にもおはなし会を開催した。

読書会や文庫に対して、481件、13,301冊の団体貸し出しを行った。

(3) 実施事業

事業一覧(別紙1)

その他 蔵書点検：2月3日(木)～2月11日(金)

配本車の運行：市内各図書館 週3回 (日・火・金)

としょかんつうしん発行：年6回

図書館開館10周年記念事業：よかっぺ夢祭りにあわせ、「10年間の図書館のあゆみ」展、街頭紙芝居等実施

「10th Anniversary～図書館とともに歩んだ芥川賞・直木賞～」および

「10th Anniversary～図書館とともに歩んだベストセラー～」発行

平成16年度事業一覧

開催日	事業名	場所	内容	対象	参加者
第2・4(土)	おはなし会	大森	読み聞かせ	幼児 小学生	163人
第4(土)	おはなし会	小林			29人
第2・4(土)	おはなし会	そうふけ			76人
第1・3(土)	りんごの木のおはなし会	そうふけ			134人
第1・3(木)	おはなし会	小倉台			197人
5/8(土)	図書館クイズ	小林	図書館にある本についてのクイズ	小学生	7人
6/8(火)	子どもの本の読み聞かせ講座	そうふけ	本の読み方・選び方に関する、基礎講座	学校等で読み聞かせをしている方	25人
6/10(木)		小倉台			9人
6/17(木)		大森			20人
6/24(木)		小林			8人
7/8(木) 7/16(金)	わらべうたで遊ぼう	そうふけ	わらべ歌を通したリズムあそび	幼児の親子	20組
7/31(土)	手作り本講習会	大森	自作本の作成	小学生～一般	54人
8/12(木)	図書館探検隊	小倉台	図書館見学やカウンター業務などの体験	小学校高学年～中学生	11人
7/18, 8/29 9/19, 10/16	あそびのスタッフ養成講座	大森	紙芝居の演じ手の育成、活動を通じて自分に自身をつける	小学校高学年～中学生	6人
10/17, 11/21 12/12, 12/19		小倉台			8人
6/26(土) 6/27(日)	ブックリサイクル	小倉台	図書館で定めた保存期限を過ぎた雑誌図書のリサイクル	自由来館	自由来館
10/24(日)		大森			
10/16(土)～ 11/3(水)	「10年間の図書館のあゆみ」展	大森	10年間の図書館のあゆみ、読まれたベストセラー等の展示	自由来館	自由来館
7/25(日)	街頭紙芝居	小倉台	戸外での紙芝居	自由来館	自由来館
10/24(日)		大森			
10/16(土)	おはなしの広場	大森	読み聞かせ/パネルシアターなど	幼児 小学生	165人
11/27(土)	絵本人形づくり	小倉台	絵本に登場するキャラクター人形の作成	一般	9人
12/5(日)	クリスマス会	小林	人間劇/読み聞かせなど	幼児、小学生	64人
12/18(土)	冬のおはなし会	大森	読み聞かせ/パネルシアターなど	幼児、小学生	51人
12/19(日)	クリスマス会	小倉台	読み聞かせ/人形劇など	幼児、小学生	49人
7/29(木)	科学あそび	小倉台	使いきりカメラの部品を使っての双眼鏡作り	小学校高学年	15人
2/19(土)			紙で遊ぼう！(紙の性質・ヘリコプター作り)	小学生	20人
2/26(土)	図書館利用者懇談会	小倉台	利用者との懇談会	一般	5人
3/5(土)	おはなし会スペシャル	そうふけ	パネルシアター/ペープサ-トなど	幼児、小学生	62人

共同事業

事業名	会場	担当	内容	実施日
すこやかタイム	子どもふれあいセンター	大森	保護者と一緒に読み聞かせ	毎月第2(金)
1歳半健診	保健センター	大森 そうふけ	親子への読み聞かせ	年14回
ちびっこ広場	そうふけ児童館	そうふけ	読み聞かせ、人形劇、手遊び、本の紹介等	9/2

学校関係

事業名	会場	担当	内容	実施日
原小読書タイム	原小学校	そうふけ	児童への読み聞かせ	隔週(木)
大森小読書タイム	大森小学校	大森	児童への読み聞かせ	毎月第1(金)
ブックトーク	永治小学校	全館	児童を対象にした本の内容の紹介	6/29 11/26 3/8
ブックトーク	小林北小学校	全館	児童を対象にした本の内容の紹介	7/15

講師派遣

事業名	会場	担当	内容	実施日
マタニティ教室	保健センター	大森	赤ちゃんの本の選び方・読み聞かせについて	7/15 11/24
パパママ教室	保健センター	大森	赤ちゃんの本の選び方・読み聞かせについて	2/26
絵本の読み聞かせ	子育て支援センター	大森	1歳児対象の本の選び方・読み聞かせについて	1/19
出前講座	船穂コミュニティセンター	小倉台	読んであげよう!	6/17
出前講座	原小学校	そうふけ	図書の整理と修理の仕方	1/18

実習受入

事業名	担当	人数
印西市生き生き体験(中学生職業体験)	大森 小倉台	29人
市外中学生職業体験	小倉台	4人
高校生インターンシップ	大森	2人
県内学生実習	小倉台	1人
小・中学校初任者研修「社会奉仕体験活動」	小倉台	1人
鎌ヶ谷市教職員社会体験研修	大森	1人

1 1 蔵書統計

1. 分類別所蔵統計表

平成17年3月31現在

図 書	総記	哲学	歴史	社会科学	自然科学	技術	産業	芸術	言語	文学	大活字	洋書	コミック	絵本	紙芝居	計	
大森図書館	一般	3,473	3,966	10,078	13,782	5,767	8,360	3,686	9,878	2,071	37,266	492	774	354		99,947	
	参考	702	51	676	837	164	130	202	69	397	187	0	11	0		3,426	
	郷土	385	36	2,719	1,646	238	285	185	308	18	282	0	4	0		6,106	
	一般資料計	4,560	4,053	13,473	16,265	6,169	8,775	4,073	10,255	2,486	37,735	492	789	354		109,479	
	児童資料	804	240	1,772	1,507	3,574	1,443	657	1,644	393	14,987	19	134	0	16,187	1,180	44,541
	合計	5,364	4,293	15,245	17,772	9,743	10,218	4,730	11,899	2,879	52,722	511	923	354	16,187	1,180	154,020
小林図書館	一般	731	742	2,778	2,940	2,015	3,055	1,138	2,857	609	12,183	152	161	178		29,539	
	参考	124	5	98	41	38	6	9	11	140	12	0	0	0		484	
	郷土	16	0	220	196	35	47	21	34	4	34	0	0	0		607	
	一般資料計	871	747	3,096	3,177	2,088	3,108	1,168	2,902	753	12,229	152	161	178		30,630	
	児童資料	360	68	494	454	995	474	253	473	149	3,918	12	20	0	3,848	457	11,975
	合計	1,231	815	3,590	3,631	3,083	3,582	1,421	3,375	902	16,147	164	181	178	3,848	457	42,605
そうふけ図書館	一般	794	1,274	5,711	5,104	2,558	5,084	1,641	3,460	1,090	16,622	150	146	118		43,752	
	参考	118	13	168	57	157	29	27	57	157	16	0	1	0		800	
	郷土	17	3	351	268	55	77	25	58	9	53	0	1	0		917	
	一般資料計	929	1,290	6,230	5,429	2,770	5,190	1,693	3,575	1,256	16,691	150	148	118		45,469	
	児童資料	320	157	807	767	1,946	839	430	1,213	299	8,116	0	54	0	8,601	643	24,192
	合計	1,249	1,447	7,037	6,196	4,716	6,029	2,123	4,788	1,555	24,807	150	202	118	8,601	643	69,661
小倉台図書館	一般	2,519	3,035	9,054	13,255	7,866	10,387	4,228	9,572	2,533	29,910	261	1,242	1,350		95,212	
	参考	399	14	306	233	93	10	24	48	209	102	0	9	0		1,447	
	郷土	66	7	689	1,009	136	165	76	111	12	158	0	1	0		2,430	
	一般資料計	2,984	3,056	10,049	14,497	8,095	10,562	4,328	9,731	2,754	30,170	261	1,252	1,350		99,089	
	児童資料	535	230	1,645	1,397	3,262	1,191	579	1,686	388	12,898	0	407	28	11,051	592	35,889
	合計	3,519	3,286	11,694	15,894	11,357	11,753	4,907	11,417	3,142	43,068	261	1,659	1,378	11,051	592	134,978
合 計	一般	7,517	9,017	27,621	35,081	18,206	26,886	10,693	25,767	6,303	95,981	1,055	2,323	2,000		268,450	
	参考	1,343	83	1,248	1,168	452	175	262	185	903	317	0	21	0		6,157	
	郷土	484	46	3,979	3,119	464	574	307	511	43	527	0	6	0		10,060	
	一般資料計	9,344	9,146	32,848	39,368	19,122	27,635	11,262	26,463	7,249	96,825	1,055	2,350	2,000		284,667	
	児童資料	2,019	695	4,718	4,125	9,777	3,947	1,919	5,016	1,229	39,919	31	615	28	39,687	2,872	116,597
	合計	11,363	9,841	37,566	43,493	28,999	31,582	13,181	31,479	8,478	136,744	1,086	2,965	2,028	39,687	2,872	401,264

(単位:冊)

視 聴 覚 資 料						
大森図書館	C D	3,379 点	レーザーディスク	274 点	マイクロフィルム	2,479 点
	ビデオテープ	2,460 点	複製 絵画	96 点		
	カセットテープ	273 点				
	D V D	1 点	合 計	6,483 点		
小倉台図書館	C D	2,849 点	レーザーディスク	220 点	—	—
	ビデオテープ	1,614 点				
	カセットテープ	36 点				
	D V D	59 点	合 計	4,778 点		
合 計	C D	6,228 点	レーザーディスク	494 点	マイクロフィルム	2,479 点
	ビデオテープ	4,074 点	複製 絵画	96 点		
	カセットテープ	309 点				
	D V D	60 点	合 計	11,261 点		

2.平成16年度資料集計表

平成17年3月31日現在

図書資料	購入	寄贈	除籍	計
大森図書館	4,968	700	1,032	4,636
小林図書館	1,769	182	1,823	128
そうふけ図書館	2,641	208	447	2,402
小倉台図書館	5,783	757	3,400	3,140
計	15,161	1,847	6,702	10,306

その他		購入	寄贈その他	除籍	計
視 聴 覚 資 料	C D	165	0	26	139
	ビデオテープ	58	1	47	12
	カセットテープ	1	0	1	0
	レーザーディスク	0	0	3	3
	D V D	1	0	0	1
	複製絵画	0	0	0	0
計		225	1	77	149
マイクロフィルム		57	0	0	57

1 2 利 用 統 計

1. 年齢別・個人登録者数

平成17年3月31日現在

年 齢	0～6	7～12	13～15	16～18	19～22	23～30	31～40	41～50	51～60	61～	計	%
男	232	1,920	1,732	1,458	1,608	1,449	1,630	3,178	2,703	1,954	17,864	41.8
%	1.3	10.7	9.7	8.2	9.0	8.1	9.1	17.8	15.1	10.9	100.0	-
女	231	2,347	1,842	1,797	2,270	2,665	4,135	5,151	2,965	1,455	24,858	58.2
%	0.9	9.4	7.4	7.2	9.1	10.7	16.6	20.7	11.9	5.9	100.0	-
計	463	4,267	3,574	3,255	3,878	4,114	5,765	8,329	5,668	3,409	42,722	100.0
%	1.1	10.0	8.4	7.6	9.1	9.6	13.5	19.5	13.3	8.0	100.0	-

2. 地区別個人登録者数

地区

平成17年3月31日現在

地 区	木下	小林	大森	永 治	木 刈	小倉台	船 穂	内 野	原 山	高 花	草 深	西の原 原	小 計	白井市	栄 町	印旛村	本埜村	我孫子市	市 外 その他	小 計	合 計
登 録	2,732	4,044	2,171	371	4,583	5,571	626	2,344	2,050	2,869	359	4,353	32,073	2,851	1,035	646	2,061	2,398	1,658	10,649	42,722
%	6.4	9.5	5.1	0.9	10.7	13.0	1.5	5.5	4.8	6.7	0.8	10.2	75.1	6.7	2.4	1.5	4.8	5.6	3.9	24.9	100.0

3. 月別個人貸出者数

()内は開館日数

区 分	月	4	5	6	7	8	9	10	11	12	1	2	3	計	開館 日数	一日 平均	%
大森図書館		4,269	4,823	4,612	5,258	5,295	4,535	4,622	3,908	3,838	4,134	3,127	4,110	52,531	277	190	25.6
	(24)	(23)	(25)	(26)	(26)	(23)	(25)	(22)	(22)	(21)	(15)	(25)					
小林図書館		1,646	1,752	1,806	2,055	2,067	1,708	1,744	1,551	1,482	1,590	1,173	1,671	20,245	277	73	9.9
	(24)	(23)	(25)	(26)	(26)	(23)	(25)	(22)	(22)	(21)	(15)	(25)					
そうふけ図書館		2,439	2,644	2,640	3,315	3,479	2,554	2,737	2,444	2,392	2,560	1,929	2,521	31,654	277	114	15.4
	(24)	(23)	(25)	(26)	(26)	(23)	(25)	(22)	(22)	(21)	(15)	(25)					
小倉台図書館		8,163	9,037	8,900	9,982	10,468	8,332	8,808	7,824	7,607	7,995	5,858	7,902	100,876	277	364	49.1
	(24)	(23)	(25)	(26)	(26)	(23)	(25)	(22)	(22)	(21)	(15)	(25)					
合 計		16,517	18,256	17,958	20,610	21,309	17,129	17,911	15,727	15,319	16,279	12,087	16,204	205,306	277	741	100.0