

印西市立図書館年報

—平成19年度統計—



人と自然が笑顔でつながるまち—いんざい

図書館のこの1年

総貸出点数



737,154点

個人登録者数



36,829人

市民ひとりあたりの蔵書冊数



6.9冊

個人登録者ひとりあたりの貸出点数



19.6点

人 口	62,933人 (平成20年3月31日現在)
蔵 書 冊 数	431,515冊
年 間 受 入 冊 数	16,642冊
市 内 個 人 登 録 者 数	27,805人
市 内 登 録 率	44.2%
市民ひとりあたりの資料費	550円
市民ひとりあたりの貸出点数	11.5点

目 次

1	印西市の概要	1
2	図書館の概要	2
3	図書館サービス網	3
4	沿 革	4
5	利用案内	6
6	施設の概要	7
7	電算システム	8
8	組 織	9
9	予 算	10
10	業務概要	11
11	蔵書統計	14
12	利用統計	16
13	雑誌・新聞等一覧	28
14	図書館協議会	32
15	条例・規則	33

1 印西市の概要

印西市は、千葉県の北西部、都心から35km圏内、千葉市から25km圏内に位置し、三方を利根川、印旛沼、手賀沼に囲まれた面積53.51km²の水と緑の自然豊かな市です。

昭和29年12月1日、町村合併促進法に基づき、2町2村が合併し、印西町が誕生しました。その後昭和42年から千葉ニュータウン事業が始まり、昭和59年の入居開始から人口は急増し、平成4年度には5万人を突破しました。

平成8年4月1日市制を施行し、平成13年度から「人と自然が笑顔でつながるまち - いんざい」を基本構想の未来都市像として、その実現に向けまちづくりを進めています。

市の位置図



面積	53.51 km ²
人口	62,933人
世帯数	22,138世帯
(平成20年3月31日現在)	

市の花 コスモス



市章



市の木 クロマツ



2 図書館の概要

1 図書館の運営方針

図書館法の精神に則り、市民の学習と文化の発展に寄与するため様々な情報提供と学習支援を行い、誰もが利用しやすい憩いの場となるよう図書館奉仕の充実に努めます。

2 平成20年度の運営方針

(1) 基本方針

市内には、大森・小林・そうふけ・小倉台の4館が整備され、気軽に近くの図書館に行けることは印西市の特徴の1つであり、市民の要求に応えた状況となっています。

また近年、図書館は情報発信の基地とも言われるため、市民・行政等への情報提供に努めます。具体的には、大森図書館を中心とし、4館が地域のニーズに合致した運営・蔵書の整備に努め、市立図書館全体のサービス向上を図ります。

(2) 数値目標（平成22年度まで）

- ・図書館利用者カード市内登録率の増加

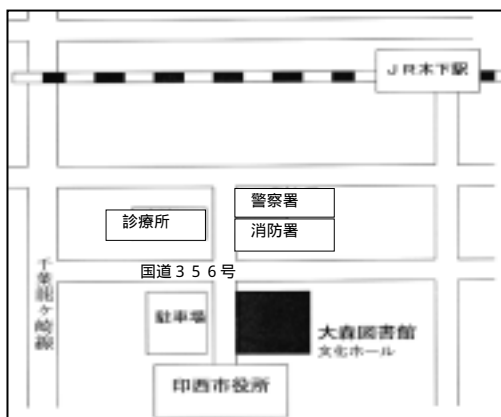
[現状値 44.2% 目標値 60%]

- ・貸出点数の増加

[市民ひとりあたりの貸出点数 現状値 11.5点 目標値 16点]

3 図書館サービス網

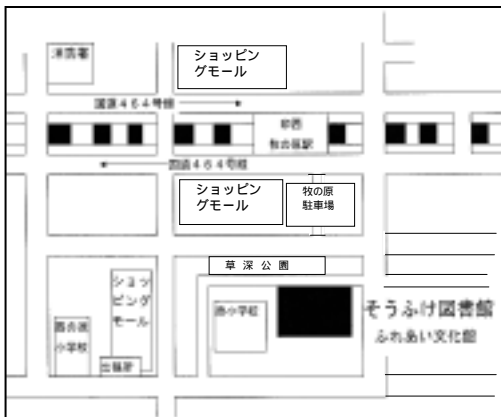
大森図書館
 印西市大森 2 5 3 5
 0 4 7 6 - 4 2 - 8 6 8 6



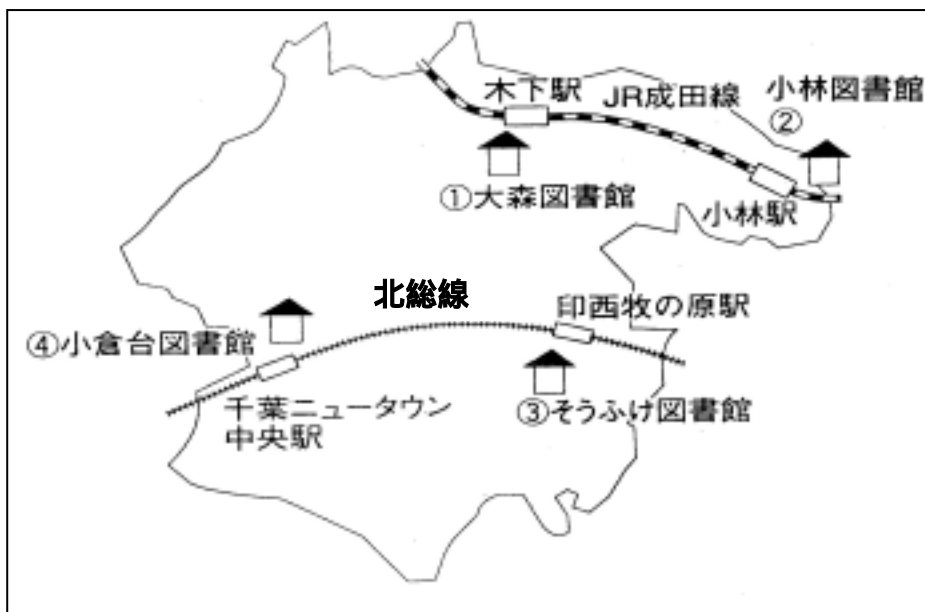
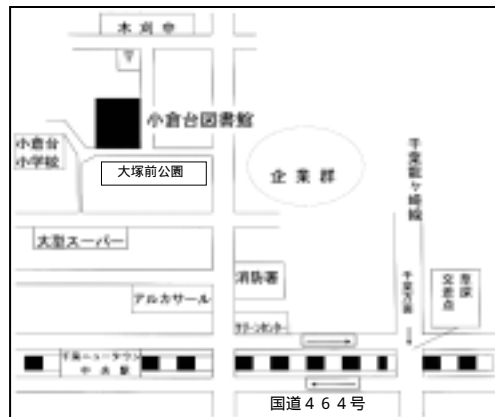
小林図書館
 印西市小林北 5 - 1 - 6
 0 4 7 6 - 9 7 - 0 0 0 5



そうふけ図書館
 印西市原 3 - 4
 0 4 7 6 - 4 5 - 2 5 6 6



小倉台図書館
 印西市小倉台 4 - 5
 0 4 7 6 - 4 7 - 5 5 1 1



4 沿 革

昭和54年 8月	印西町立中央公民館図書室で図書貸出開始
57年 4月	移動図書室「あおぞら号」巡回開始
58年 4月	印西町立小林公民館内に小林分室を開室（月2回）
62年 4月	印西町立中央駅前児童館図書室で図書貸出開始
63年 5月	印西町複合施設検討委員会発足
平成元年12月	印西町複合施設検討委員会で図書館と文化ホールの複合施設を建設するという方向が示される
2年 3月	名誉町民福田孝氏から5億円の寄附を受ける
3年 3月	「いんざい第1次基本計画」策定（町立図書館の整備）
5月	印西町文化複合施設建設協議会設置 （仮称）印西町文化複合施設建築基本設計開始
4年 3月	（仮称）印西町文化複合施設建築実施設計完了
4月 1日	印西町教育委員会社会教育課内に文化複合施設準備室を設置
7月10日	印西町書店協同組合設立
7月25日	（仮称）印西町文化複合施設建設工事着工
5年 3月31日	新移動図書館車「あおぞら号」購入
7月 2日	電算システム稼動（印西町立中央公民館図書室に電算機を設置、印西町立中央公民館図書室と印西町立中央駅前児童館図書室でオンライン貸出開始）
6年 3月25日	（仮称）印西町文化複合施設建設工事完成
4月 1日	印西町立図書館設置条例及び同条例施行規則施行
4月18日	電算機を中央公民館図書室から図書館へ移設
7月 6日	印西町文化ホール・印西町立図書館開館記念式典挙行
10月 1日	印西町立図書館開館記念式典挙行 印西町立図書館開館
7年 3月22日	小林公民館移転に伴い小林分室閉室
6月 1日	印西町立図書館小林分館開館
8年 3月	印西市立図書館設置条例及び同条例施行規則一部改正
8年 4月～	（仮称）7駅圏複合施設（そうふけ）建設に伴う設計協議
9年 4月～	（仮称）5駅圏図書館（小倉台）基本設計協議
9月	（仮称）7駅圏複合施設建設工事着工
10年10月30日	（仮称）7駅圏複合施設建設工事完了
12月	（仮称）5駅圏図書館建設工事着工

11年 2月 2日	印西市立図書館そうふけ分館開館
12年 3月 31日	(仮称) 5 駅圏図書館建設工事完了
4月 1日	印西市立図書館設置条例一部改正 「印西市立図書館」「印西市立図書館小林分館」「印西市立図書館そう ふけ分館」の名称を「印西市立大森図書館」「印西市立小林図書館」 「印西市立そうふけ図書館」に改め、「印西市立小倉台図書館」を追加
6月 1日	印西市立小倉台図書館開館
14年 6月 1日	印西市立図書館ホームページ開設
12月 ~	図書館開館時間延長の試行開始(毎週水曜日20:00まで)
15年 3月 31日	移動図書館「あおぞら号」廃止
7月 1日	図書館ホームページによる蔵書公開を開始
7月 15日	図書館資料のインターネット予約開始
10月 1日	2館(大森図書館・小倉台図書館)で開館時間延長開始 (毎週水曜日 夏期20:00まで、冬期19:00まで)
16年 10月	図書館開館10周年記念事業開催 「10年間の図書館のあゆみ」展他 「10th Anniversary~図書館とともに歩んだ芥川賞・直木賞~」および 「10th Anniversary~図書館とともに歩んだベストセラー~」発行
17年 7月	市内小中学校に図書館図書の定期配本サービス「スクール便」を開始
9月	ブックスタート事業を開始(児童福祉課・健康管理課等関係機関共催)
11月 1日	大森図書館が千葉県教育功労者表彰(団体の部)を受賞 電話でのリクエスト受付を開始(大森・小倉台図書館)
18年 4月	祝休日の一部試行開館を開始 (土日に当たる祝休日、5月の連休(5/3.5/4.5/5)、文化の日を開館)
19年 10月	栄町・印旛村・本埜村在住かつ印西市に在勤・在学でない方への、利用 内容の変更。 パスワード使用の停止 未所蔵資料のリクエスト受付停止 予約件数5件以上の資料の予約の受付停止 電話リクエストの停止
20年 4月	大森・小倉台図書館において、土曜・日曜日に当たる祝日の開館を開始

5 利用案内

開館時間

- ・大森図書館・・・午前9時～午後5時
- ・小林図書館・・・午前9時～午後5時
- ・そうふけ図書館・・・午前9時～午後5時
- ・小倉台図書館・・・午前9時～午後5時

(大森・小倉台図書館については、毎週水曜日、4月～9月午前9時～午後8時まで、
10月～3月午前9時～午後7時まで)

休館日

- ・毎週月曜日 (祝日のときは火曜日も休館)
- ・国民の祝日 (土曜日・日曜日にあたるときは、大森図書館・小倉台図書館のみ開館)
- ・年末年始 12月28日～1月4日
- ・館内整理日 毎月末日(土曜日、日曜日、月曜日または祝日、年末の休館の時は繰り上げ)
- ・特別整理期間 年1回14日以内

貸出冊数

- ・本(コミックを除く)、雑誌、紙芝居は制限無し
- ・視聴覚資料(CD、DVD、ビデオ、カセットテープ)とコミックは1人3点まで
- ・複製絵画は1人2点まで

貸出期間

- ・本、雑誌、紙芝居、視聴覚資料は2週間以内
- ・複製絵画は4週間以内

団体貸出

- ・1団体 400冊、2ヶ月以内

6 施設の概要

(1) 大森図書館

所在地 千葉県印西市大森2535 (文化ホールとの複合施設)
電話 0476 - 42 - 8686
F A X 0476 - 42 - 8699
e - m a i l oomorit@ml.city.inzai.chiba.jp
構造 鉄筋鉄骨コンクリート造一部鉄骨造地上4階
敷地面積 施設用地 4,950.88㎡
駐車場用地 1,850.11㎡
建築面積 3,142.07㎡
延床面積 5,317.82㎡ (図書館占有面積 1,149.21㎡)
開館 平成6年10月1日

(2) 小林図書館

所在地 千葉県印西市小林北5-1-6 (公民館、出張所との複合施設)
電話 0476 - 97 - 0005
F A X 0476 - 97 - 0006
構造 鉄筋コンクリート造、屋根木造
敷地面積 3,146.71㎡
建築面積 1,183.63㎡
延床面積 2,073.68㎡ (図書館占有面積 247.29㎡)
開館 平成7年6月1日

(3) そうふけ図書館

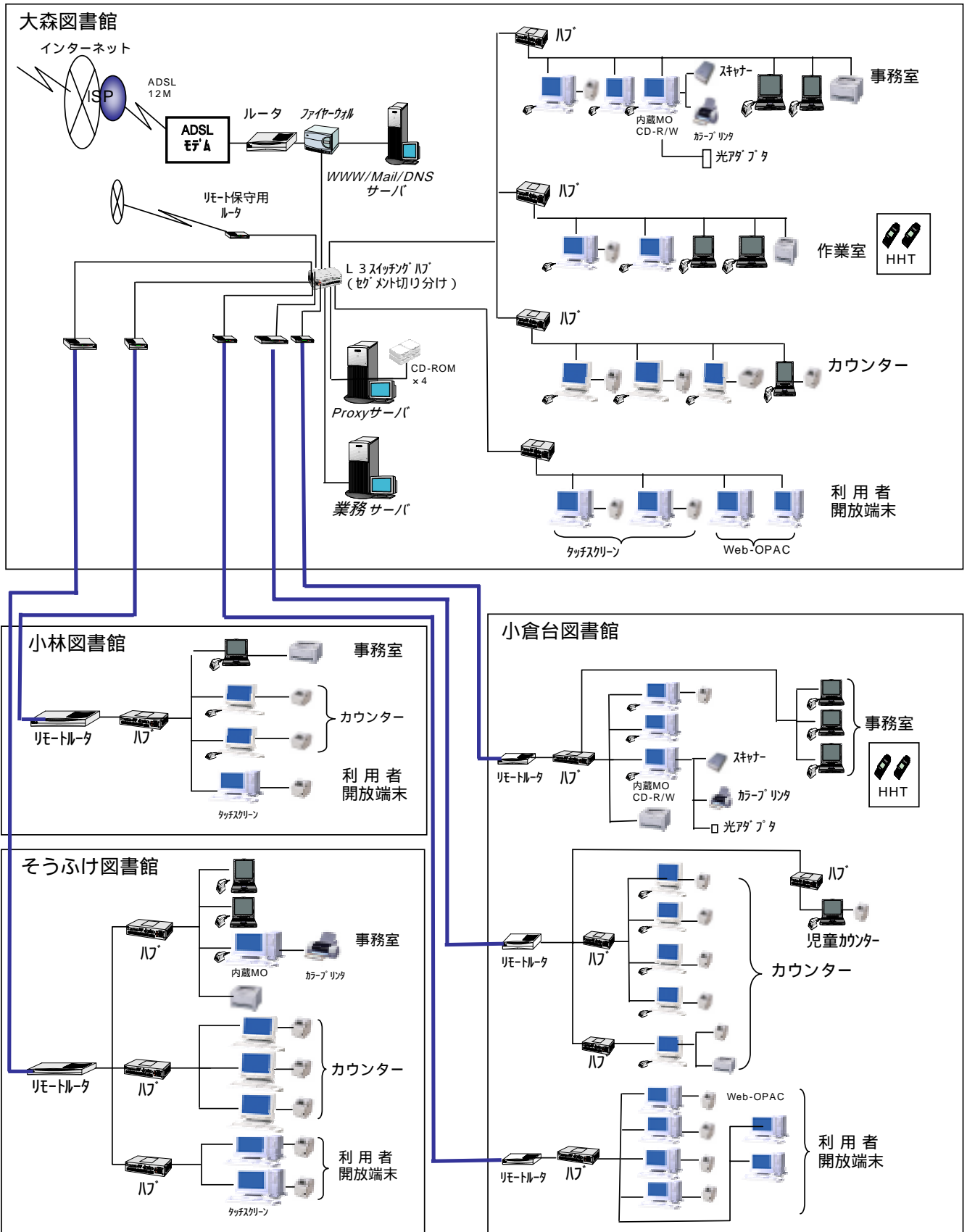
所在地 千葉県印西市原3-4 (公民館、児童館、老人福祉センターとの複合施設)
電話 0476 - 45 - 2566
F A X 0476 - 45 - 7174
構造 鉄筋コンクリート造、一部鉄骨造
敷地面積 4,000.01㎡
建築面積 1,781.13㎡
延床面積 3,674.49㎡ (図書館占有面積 500.98㎡)
開館 平成11年2月2日

(4) 小倉台図書館

所在地 千葉県印西市小倉台4-5
電話 0476 - 47 - 5511
F A X 0476 - 47 - 5515
構造 鉄筋コンクリート造 地下1階・地上2階
敷地面積 2,646.11㎡
建築面積 1,560.34㎡
延床面積 2,700.28㎡ (地下駐車場1,078㎡を含む)
開館 平成12年6月1日

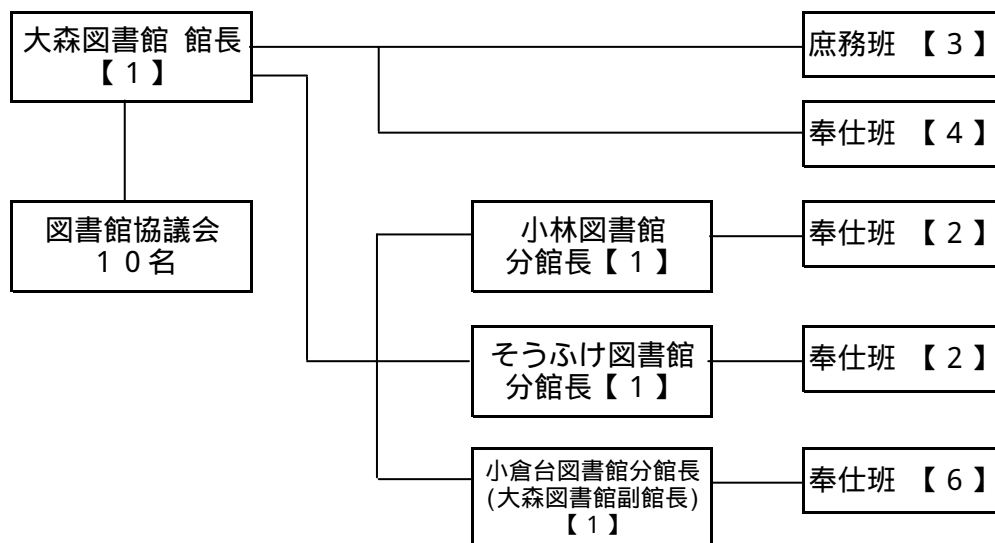
7. 電算システム

印西市立図書館 iLiswing21/UXシステム構成図



8 組 織

(1) 組 織 図 (平成20年4月1日現在)



	大森図書館	小林図書館	そうふけ図書館	小倉台図書館
館長	(1)			
分館長		(1)	(1)	1
副館長	(1)			
主査	1			
主査補	1			3
主任司書	1	1	1	
主任主事	2			1
任期付職員	2	1	1	2

() は所属図書館以外の施設との兼務を示す

9 予 算

(単位:千円)

支出科目	19年度 当初予算額	19年度 決算額	20年度 当初予算額	説 明
人件費等	78,826	89,133	93,302	図書館職員給料等
報 酬	225	195	225	図書館協議会委員報酬
賃 金	41,982	40,116	29,923	パート賃金
旅 費	45	12	45	普通旅費、研修旅費
需要費	14,114	13,616	13,782	
消耗品費	7,450	7,447	7,145	逐次刊行物、事務消耗品等
印刷製本費	369	368	369	図書館カード等
光熱水費	5,880	5,392	5,816	電気、ガス、水道料金
修 繕 料	415	409	452	施設・物品修繕
役務費	1,532	1,371	1,583	電話料、電算保守回線使用料、 事務機器保守料
委託料	33,859	33,086	26,844	図書マーク作成、配本車運行、 小倉台図書館施設管理、 電算システム業務等
使用料及び賃借料	595	529	579	事務機器賃借料等
公有財産購入費	0	309,238	0	小倉台図書館立替償還金(補正)
備品購入費	30,471	29,523	31,697	図書館資料、庁用備品
負担金補助及び交付金	48	48	48	日本図書館協会等負担金
公課費	18	18	18	公用車重量税
計	201,715	516,885	198,046	

市の財政に占める図書館費(平成20年度当初予算)

一般会計予算額	21,880,000 千円	100.00%			
教育費	2,964,802 千円	13.55%	100.00%		
社会教育費	636,253 千円	2.91%	21.46%	100.00%	
図書館費	198,046 千円	0.91%	6.68%	31.13%	100.00%
資料購入費	35,503 千円	0.16%	1.20%	5.58%	17.93%

10 業務概要

(1) 資料の収集整備

図書資料は16,642冊（うち寄贈1,716冊）を収集整備し、9,781冊除籍した。
視聴覚資料はCD96点、ビデオテープ17点、DVD95点、カセットテープ44点、
レーザーディスク6点を収集整備し、79点を除籍した。

雑誌は247誌（うち寄贈55誌）、新聞は60紙（うち寄贈1紙）を収集整備した。
新聞のマイクロフィルムは、朝日新聞東京本社版（平成18年）、朝日新聞千葉県
版（平成18年）、毎日新聞千葉県版（平成18年）、読売新聞千葉県版（平成18年）、
千葉日報（平成18年）の計57リールを収集整備した。

平成20年3月31日現在、図書の蔵書冊数は431,515冊、視聴覚資料の所蔵点数は
11,792点、マイクロフィルムの所蔵点数は2,650リールとなっている。

(2) 奉仕業務

平成19年度の個人貸出者数は177,729人、個人貸出点数は722,115点、相互貸出冊
数2,329冊、個人登録者数は、36,829人であった。読書会やコミュニティーセンター、
市内小中学校などに対する団体貸出は、646件、12,710冊であった。

資料、情報を求める利用者に対し、資料探し、調べものの援助を行い、リクエス
ト処理件数は77,857件であった。またコピーサービスは2,541件、10,764枚の利用
があった。

子どもたちが、より図書館に親しめるように、こどもの読書週間に合わせて児童
書に関する展示を、大森・そうふけ図書館にて開催し、各館においても毎月定期的
なおはなし会を開催した。

また、図書館見学やカウンター業務の体験をしてもらう図書館探検隊も3館（大
森・そうふけ・小倉台）に開催を拡大して行った。

その他、各機関からの要請に応じて職員が出向き、ブックトークや読み聞かせの
実施、また、講座の講師などを務めた。

(3) 実施事業

事業一覧（別紙1）

その他 蔵書点検：2月18日（月）～2月25日（月）
配本車の運行：市内各図書館 週3回（日・火・金）
としょかんつうしん発行：年6回
子育て応援フェスタ参加：10月14日（日）
大森・小倉台図書館で祝日の一部の試行開館実施
（土日・ゴールデンウィーク・文化の日）

10 業務概要

(1) 資料の収集整備

図書資料は16,642冊（うち寄贈1,716冊）を収集整備し、9,781冊除籍した。
視聴覚資料はCD96点、ビデオテープ17点、DVD95点、カセットテープ44点、
レーザーディスク6点を収集整備し、79点を除籍した。

雑誌は247誌（うち寄贈55誌）、新聞は60紙（うち寄贈1紙）を収集整備した。
新聞のマイクロフィルムは、朝日新聞東京本社版（平成18年）、朝日新聞千葉県
版（平成18年）、毎日新聞千葉県版（平成18年）、読売新聞千葉県版（平成18年）、
千葉日報（平成18年）の計57リールを収集整備した。

平成20年3月31日現在、図書の蔵書冊数は431,515冊、視聴覚資料の所蔵点数は
11,792点、マイクロフィルムの所蔵点数は2,650リールとなっている。

(2) 奉仕業務

平成19年度の個人貸出者数は177,729人、個人貸出点数は722,115点、相互貸出冊
数2,329冊、個人登録者数は、36,829人であった。読書会やコミュニティーセンター、
市内小中学校などに対するの団体貸出は、646件、12,710冊であった。

資料、情報を求める利用者に対し、資料探し、調べものの援助を行い、リクエス
ト処理件数は77,857件であった。またコピーサービスは2,541件、10,764枚の利用
があった。

子どもたちが、より図書館に親しめるように、こどもの読書週間に合わせて児童
書に関する展示を、大森・そうふけ図書館にて開催し、各館においても毎月定期的
なおはなし会を開催した。

また、図書館見学やカウンター業務の体験をしてもらう図書館探検隊も3館（大
森・そうふけ・小倉台）に開催を拡大して行った。

その他、各機関からの要請に応じて職員が出向き、ブックトークや読み聞かせの
実施、また、講座の講師などを務めた。

(3) 実施事業

事業一覧（別紙1）

その他 蔵書点検：2月18日（月）～2月25日（月）
配本車の運行：市内各図書館 週3回（日・火・金）
としょかんつうしん発行：年6回
子育て応援フェスタ参加：10月14日（日）
大森・小倉台図書館で祝日の一部の試行開館実施
（土日・ゴールデンウィーク・文化の日）

平成19年度事業一覧

開催日	事業名	場所	内容	対象	参加者
第2・4(土)	おはなし会	大森	読み聞かせ	幼児 小学生	88人
第4 (土)	おはなし会	小林			37人
第2・4(土)	おはなし会	そうふけ			93人
第1・3(土)	りんごの木のおはなし会	そうふけ			120人
第1・3(木)	おはなし会	小倉台			173人
4/1～5/12	児童特別展示	大森 そうふけ	こどもの読書週間にあわせて 児童書に関する展示	自由来館	自由来館
4/22(日)	春のおはなし会	大森	こども読書の日にあわせての おはなし会	幼児 小学生	11人
4/24～4/29	図書館クイズ	小倉台	図書館にある本についての クイズ	小学生	26人
4/24～5/12		小林			19人
5/26・27 10/21 11/17・18 11/24・25	ブックリサイクル	小倉台 大森 そうふけ 小林	図書館で定めた保存期限を過ぎた雑誌・図書のリサイクル	自由来館	自由来館
7/26(木)	科学あそび	小倉台	図書館の本に紹介されている 科学の実験や工作	小学生	7人
8/2(木)	図書館探検隊	大森	図書館見学やカウンター業務 などの体験	小学生	15人
8/9(木)		小倉台		小学4年生 ～中学生	12人
8/23(木)		そうふけ		小学4年生 ～6年生	5人
9/11(火)	ボランティア交流会	大森	市内小中学校で活動している グループの交流会	一般	10団体
9/29、10/20、 11/24(土)	おはなしクラブ (読んで聞いて)	そうふけ	小学生対象の読み聞かせ講座	小学4年生 ～6年生	5人
10/20(土)	利用者懇談会	小林	図書館施設の見学と懇談会	一般	1人
12/2(日)	クリスマス会	小林	読み聞かせ、パネルシアター、紙芝居	幼児 小学生	40人
12/9(日)	クリスマス会	大森	読み聞かせ、人形劇など	幼児 小学生	75人
12/15(土)	クリスマス会	小倉台	読み聞かせ、パネルシアター など	幼児 小学生	38人
3/22(土)	おはなし会スペシャル	そうふけ	人形劇、ペープサートなど	幼児 小学生	104人

共同事業

事業名	会場	担当	内容	実施日
ブックスタート	保健センター	全館	保健センターでの説明・読み聞かせ	毎月2回

学校関係

事業名	会場	担当	内容	実施日
大森小読書タイム	大森小学校	大森	児童への読み聞かせ	毎月1回
ブックトーク	永治小学校	全館	児童を対象にした本の内容の紹介	6/8、9/21
ブックトーク	小林北小学校	全館	児童を対象にした本の内容の紹介	7/12、7/13、12/18、12/20
ブックトーク	原小学校	そうふけ	児童を対象にした本の内容の紹介	12/4、12/11
スクール便	市内小中学校	全館	小中学校への定期配本	年5回巡回

講師派遣

事業名	会場	担当	内容	実施日
出前講座	大森幼稚園	大森	読み聞かせの手法についての講習	6/6
出前講座	大森小学校	大森	読み聞かせの手法についての講習	11/29
出前講座	小林北小学校	小林	本の修理講習	2/26
絵本の読み聞かせ	子育て支援センター	全館	0・1歳児親子対象の絵本の選び方・読み聞かせについて	1/18、1/22
つどいの広場 読み聞かせ	つどいの広場	そうふけ	1～3歳児の親子への読み聞かせ・本の紹介	毎月第3(金)

実習受入

事業名	担当	人数
市民アカデミー	大森 小倉台	20人
印西市生き活き体験(中学生職業体験)	大森 小倉台	28人

1 1 蔵書統計

1. 分類別所蔵統計表

平成20年3月31日現在

図書	総記	哲学	歴史	社会科学	自然科学	技術	産業	芸術	言語	文学	大活字	洋書	コミック	絵本	紙芝居	計	
大森図書館	一般	3,520	4,514	11,265	15,611	6,253	9,384	4,272	10,966	2,290	37,736	607	788	366		107,572	
	参考	795	52	733	941	168	141	214	78	419	217	0	10	0		3,768	
	郷土	468	50	3,250	2,122	314	349	226	365	23	312	0	4	0		7,483	
	一般資料計	4,783	4,616	15,248	18,674	6,735	9,874	4,712	11,409	2,732	38,265	607	802	366		118,823	
	児童資料	756	275	1,788	1,590	3,436	1,399	673	1,724	454	15,214	19	147	0	15,659	1,188	44,322
	計	5,539	4,891	17,036	20,264	10,171	11,273	5,385	13,133	3,186	53,479	626	949	366	15,659	1,188	163,145
小林図書館	一般	678	717	2,930	3,243	2,168	3,335	1,238	2,995	644	13,075	161	162	183		31,527	
	参考	136	5	102	47	37	6	8	12	142	12	0	0	0		507	
	郷土	28	6	241	342	65	75	32	41	5	48	0	0	0		883	
	一般資料計	842	728	3,273	3,632	2,268	3,416	1,278	3,048	791	13,135	161	162	183		32,917	
	児童資料	305	69	509	481	1,034	496	272	461	163	4,276	12	20	0	4,184	464	12,746
	計	1,147	797	3,782	4,113	3,302	3,912	1,550	3,509	954	17,411	173	182	183	4,184	464	45,663
そうふけ図書館	一般	944	1,507	5,891	5,455	2,735	5,875	1,835	3,840	1,203	17,170	153	149	131		46,888	
	参考	125	13	171	69	165	29	29	57	169	18	0	1	0		846	
	郷土	27	7	365	421	76	107	38	64	10	70	0	1	0		1,186	
	一般資料計	1,096	1,527	6,427	5,945	2,976	6,011	1,902	3,961	1,382	17,258	153	151	131		48,920	
	児童資料	325	167	876	838	2,114	896	485	1,287	337	8,720	0	61	0	9,830	657	26,593
	計	1,421	1,694	7,303	6,783	5,090	6,907	2,387	5,248	1,719	25,978	153	212	131	9,830	657	75,513
小倉台図書館	一般	2,697	3,379	9,782	15,436	9,056	12,018	4,804	10,460	2,866	30,624	336	1,282	1,683		104,423	
	参考	400	14	322	307	102	20	34	50	219	113	0	10	0		1,591	
	郷土	87	13	741	1,312	195	213	87	126	14	185	0	1	0		2,974	
	一般資料計	3,184	3,406	10,845	17,055	9,353	12,251	4,925	10,636	3,099	30,922	336	1,293	1,683		108,988	
	児童資料	468	244	1,715	1,517	3,483	1,245	667	1,778	432	12,954	0	463	28	12,569	643	38,206
	計	3,652	3,650	12,560	18,572	12,836	13,496	5,592	12,414	3,531	43,876	336	1,756	1,711	12,569	643	147,194
合計	一般	7,839	10,117	29,868	39,745	20,210	30,612	12,149	28,261	7,003	98,605	1,257	2,381	2,363		290,410	
	参考	1,456	84	1,328	1,364	472	196	285	197	949	360	0	21	0		6,712	
	郷土	610	76	4,597	4,197	650	744	383	596	52	615	0	6	0		12,526	
	一般資料計	9,905	10,277	35,793	45,306	21,332	31,552	12,817	29,054	8,004	99,580	1,257	2,408	2,363		309,648	
	児童資料	1,854	755	4,888	4,426	10,067	4,036	2,097	5,250	1,386	41,164	31	691	28	42,242	2,952	121,867
	計	11,759	11,032	40,681	49,732	31,399	35,588	14,914	34,304	9,390	140,744	1,288	3,099	2,391	42,242	2,952	431,515

単位:冊

視聴覚資料						
大森図書館	C D	3,442 点	レーザーディスク	282 点	マイクロフィルム	2,650 点
	ビデオテープ	2,383 点	複製絵画	96 点		
	カセットテープ	313 点				
	D V D	172 点	合計	6,688 点		
小倉台図書館	C D	3,035 点	レーザーディスク	217 点	—	—
	ビデオテープ	1,597 点				
	カセットテープ	35 点				
	D V D	220 点	合計	5,104 点		
合計	C D	6,477 点	レーザーディスク	499 点	マイクロフィルム	2,650 点
	ビデオテープ	3,980 点	複製絵画	96 点		
	カセットテープ	348 点				
	D V D	392 点	合計	11,792 点		

2.平成19年度資料集計表

平成20年3月31日現在

図 書 資 料	購 入	寄 贈	除 籍	計
大 森 図 書 館	5,176	827	3,631	2,372
小 林 図 書 館	1,438	269	1,134	573
そ う ふ け 図 書 館	2,337	321	916	1,742
小 倉 台 図 書 館	5,975	299	4,100	2,174
計	14,926	1,716	9,781	6,861

そ の 他		購 入	寄贈その他	除 籍	計
視 聴 覚 資 料	C D	89	7	39	57
	カ セ ッ ト テ ー プ	38	6	5	39
	ビ デ オ テ ー プ	11	6	32	15
	D V D	86	9	1	94
	レ ー ザ ー デ ィ ス ク	0	6	2	4
	複 製 絵 画	0	0	0	0
計		224	34	79	179
マ イ ク ロ フ ィ ル ム		57	0	0	57

1 2 利 用 統 計

1. 年齢別・個人登録者数

平成20年3月31日現在

年齢	0～6	7～12	13～15	16～18	19～22	23～30	31～40	41～50	51～60	61～	計	%
男	215	1,322	1,165	1,067	1,278	1,421	1,427	2,247	2,857	2,298	15,297	41.5
%	1.4	8.6	7.6	7.0	8.4	9.3	9.3	14.7	18.7	15.0	100.0	-
女	199	1,646	1,349	1,263	1,874	2,529	3,484	4,222	3,212	1,754	21,532	58.5
%	0.9	7.6	6.3	5.9	8.7	11.7	16.2	19.6	14.9	8.1	100.0	-
計	414	2,968	2,514	2,330	3,152	3,950	4,911	6,469	6,069	4,052	36,829	100.0
%	1.1	8.1	6.8	6.3	8.6	10.7	13.3	17.6	16.5	11.0	100.0	-

2. 地区別個人登録者数

平成20年3月31日現在

地区	木下	小林	大森	永治	木刈	小倉台	船穂	内野	原山	高花	草深	西の原	原	小計	白井市	栄町	印旛村	本笠村	市外 その他	小計	合計	
登録	2,639	3,558	2,023	317	3,661	4,590	910	1,776	1,535	2,341	346	2,370	1,739	27,805	2,446	916	500	1,712	2,073	1,377	9,024	36,829
%	7.2	9.7	5.5	0.9	9.9	12.5	2.5	4.8	4.2	6.4	0.9	6.4	4.7	75.5	6.6	2.5	1.4	4.6	5.6	3.7	24.5	100.0

3. 月別個人貸出者数

平成20年3月31日現在

区分	4	5	6	7	8	9	10	11	12	1	2	3	計	開館 日数	一日 平均	%
大森図書館	3,378 (24)	3,781 (26)	3,773 (25)	3,992 (25)	4,333 (27)	3,616 (24)	3,366 (24)	3,520 (24)	3,234 (23)	3,237 (21)	3,010 (18)	3,532 (24)	42,772	285	150	24.1
小林図書館	1,403 (23)	1,426 (23)	1,640 (25)	1,682 (25)	1,689 (27)	1,427 (23)	1,367 (24)	1,384 (23)	1,300 (22)	1,337 (21)	1,218 (18)	1,544 (24)	17,417	278	63	9.8
もうみけ図書館	2,272 (23)	2,473 (23)	2,765 (25)	2,996 (25)	3,191 (27)	2,478 (23)	2,444 (24)	2,277 (23)	2,164 (22)	2,311 (21)	2,002 (18)	2,693 (24)	30,066	278	108	16.9
小倉台図書館	7,073 (24)	7,671 (26)	7,705 (25)	8,363 (25)	8,746 (27)	7,455 (24)	6,895 (24)	7,019 (24)	6,583 (23)	6,702 (21)	5,595 (18)	7,667 (24)	87,474	285	307	49.2
合計	14,126	15,351	15,883	17,033	17,959	14,976	14,072	14,200	13,281	13,587	11,825	15,436	177,729	285	624	100.0

()内は開館日数

4. 月別個人貸出点数

平成20年3月31日現在

月	4	5	6	7	8	9	10	11	12	1	2	3	計	開館 日数	一日 平均	%	%	
大森図書館	一般資料	9,667	10,592	10,574	11,214	11,054	10,093	9,208	9,431	9,022	9,360	8,950	10,225	119,390	285	419	62.7	26.3
	児童資料	2,928	3,180	3,550	4,117	4,610	3,542	2,861	3,628	3,112	3,016	2,622	3,242	40,408		142	21.2	
	視聴覚資料	1,806	1,947	1,710	1,747	1,867	1,788	1,544	1,566	1,453	1,426	1,341	1,647	19,842		70	10.4	
	雑誌	912	922	953	896	952	915	826	918	854	777	740	959	10,624		37	5.6	
	計	15,313	16,641	16,787	17,974	18,483	16,338	14,439	15,543	14,441	14,579	13,653	16,073	190,264		668	100.0	
小林図書館	一般資料	3,758	3,807	4,462	4,386	4,240	4,037	3,632	3,786	3,710	3,642	3,737	4,475	47,672	278	171	74.8	8.8
	児童資料	1,063	1,076	1,298	1,600	1,359	976	1,035	989	1,058	1,040	1,312	1,158	13,964		50	21.9	
	視聴覚資料	34	34	25	31	45	26	25	36	30	21	26	35	368		1	0.6	
	雑誌	130	144	200	154	141	128	125	144	130	166	143	141	1,746		6	2.7	
	計	4,985	5,061	5,985	6,171	5,785	5,167	4,817	4,955	4,928	4,869	5,218	5,809	63,750		229	100.0	
そうふけ図書館	一般資料	5,536	5,808	6,402	6,734	6,733	5,804	5,606	5,382	5,164	5,581	5,056	6,521	70,327	278	253	59.7	16.3
	児童資料	2,836	3,485	4,023	4,477	4,490	3,096	3,244	3,137	3,238	3,494	2,900	3,654	42,074		151	35.7	
	視聴覚資料	121	182	171	190	173	189	134	96	96	95	84	85	1,616		6	1.4	
	雑誌	322	289	370	395	309	299	354	302	267	273	273	312	3,765		14	3.2	
	計	8,815	9,764	10,966	11,796	11,705	9,388	9,338	8,917	8,765	9,443	8,313	10,572	117,782		424	100.0	
小倉台図書館	一般資料	19,145	20,416	19,753	21,376	21,227	19,668	17,563	17,760	17,913	18,518	16,194	20,879	230,412	285	808	65.8	48.5
	児童資料	5,504	6,007	6,545	7,653	8,041	6,130	5,620	6,278	5,555	5,378	4,820	6,946	74,477		261	21.3	
	視聴覚資料	2,793	2,720	2,785	2,779	2,517	2,319	2,172	2,293	2,224	2,258	1,802	2,385	29,047		102	8.3	
	雑誌	1,430	1,482	1,383	1,537	1,483	1,408	1,271	1,284	1,220	1,294	1,087	1,504	16,383		57	4.7	
	計	28,872	30,625	30,466	33,345	33,268	29,525	26,626	27,615	26,912	27,448	23,903	31,714	350,319		1,229	100.0	
合計	一般資料	38,106	40,623	41,191	43,710	43,254	39,602	36,009	36,359	35,809	37,101	33,937	42,100	467,801	285	1,641	64.8	100.0
	児童資料	12,331	13,748	15,416	17,847	18,500	13,744	12,760	14,032	12,963	12,928	11,654	15,000	170,923		600	23.7	
	視聴覚資料	4,754	4,883	4,691	4,747	4,602	4,322	3,875	3,991	3,803	3,800	3,253	4,152	50,873		179	7.0	
	雑誌	2,794	2,837	2,906	2,982	2,885	2,750	2,576	2,648	2,471	2,510	2,243	2,916	32,518		114	4.5	
	計	57,985	62,091	64,204	69,286	69,241	60,418	55,220	57,030	55,046	56,339	51,087	64,168	722,115		2,534	100.0	

5. 分類別図書貸出冊数

平成20年3月31日現在

分類	総記	哲学	歴史	社会科学	自然科学	技術	産業	芸術	言語	文学	大活字	洋書	コミック	絵本	紙芝居	計	%	
大森図書館	一般資料	2,423	5,570	12,393	11,679	7,236	18,009	5,141	8,918	1,843	45,147	604	103	1,820	-	-	120,886	73.8
	%	2.0	4.6	10.3	9.7	6.0	14.9	4.3	7.4	1.5	37.3	0.5	0.1	1.5	-	-	100.0	
	児童資料	194	421	786	567	2,172	1,425	407	2,194	258	12,723	1	100	0	19,495	2,210	42,953	26.2
	%	0.5	1.0	1.8	1.3	5.1	3.3	0.9	5.1	0.6	29.6	0.0	0.2	0.0	45.4	5.1	100.0	
	計	2,617	5,991	13,179	12,246	9,408	19,434	5,548	11,112	2,101	57,870	605	203	1,820	19,495	2,210	163,839	100.0
	%	1.6	3.7	8.0	7.5	5.7	11.9	3.4	6.8	1.3	35.3	0.4	0.1	1.1	11.9	1.3	100.0	
小林図書館	一般資料	879	1,721	5,201	3,230	2,467	7,098	2,163	2,445	673	21,117	149	58	495	-	-	47,696	76.5
	%	1.8	3.6	10.9	6.8	5.2	14.9	4.5	5.1	1.4	44.3	0.3	0.1	1.0	-	-	100.0	
	児童資料	149	140	308	220	683	642	204	513	75	4,229	0	2	0	6,858	653	14,676	23.5
	%	1.0	1.0	2.1	1.5	4.7	4.4	1.4	3.5	0.5	28.8	0.0	0.0	0.0	46.7	4.4	100.0	
	計	1,028	1,861	5,509	3,450	3,150	7,740	2,367	2,958	748	25,346	149	60	495	6,858	653	62,372	100.0
	%	1.6	3.0	8.8	5.5	5.1	12.4	3.8	4.7	1.2	40.6	0.2	0.1	0.8	11.0	1.0	100.0	
そうふけ図書館	一般資料	1,441	2,556	7,999	5,987	3,237	11,341	2,574	3,932	1,385	28,419	99	39	1,460	-	-	70,469	62.2
	%	2.0	3.6	11.4	8.5	4.6	16.1	3.7	5.6	2.0	40.3	0.1	0.1	2.1	-	-	100.0	
	児童資料	125	436	886	474	2,023	1,379	464	2,078	233	11,299	0	82	0	22,149	1,120	42,748	37.8
	%	0.3	1.0	2.1	1.1	4.7	3.2	1.1	4.9	0.5	26.4	0.0	0.2	0.0	51.8	2.6	100.0	
	計	1,566	2,992	8,885	6,461	5,260	12,720	3,038	6,010	1,618	39,718	99	121	1,460	22,149	1,120	113,217	100.0
	%	1.4	2.6	7.8	5.7	4.6	11.2	2.7	5.3	1.4	35.1	0.1	0.1	1.3	19.6	1.0	100.0	
小倉台図書館	一般資料	5,182	8,703	22,273	23,263	12,124	33,944	8,476	18,016	5,938	80,677	455	613	15,070	-	-	234,734	74.7
	%	2.2	3.7	9.5	9.9	5.2	14.5	3.6	7.7	2.5	34.4	0.2	0.3	6.4	-	-	100.0	
	児童資料	378	335	2,857	1,308	4,266	1,709	709	3,312	622	24,867	2	423	78	35,813	2,871	79,550	25.3
	%	0.5	0.4	3.6	1.6	5.4	2.1	0.9	4.2	0.8	31.3	0.0	0.5	0.1	45.0	3.6	100.0	
	計	5,560	9,038	25,130	24,571	16,390	35,653	9,185	21,328	6,560	105,544	457	1,036	15,148	35,813	2,871	314,284	100.0
	%	1.8	2.9	8.0	7.8	5.2	11.3	2.9	6.8	2.1	33.6	0.1	0.3	4.8	11.4	0.9	100.0	
合計	一般資料	9,925	18,550	47,866	44,159	25,064	70,392	18,354	33,311	9,839	175,360	1,307	813	18,845	-	-	473,785	72.5
	%	2.1	3.9	10.1	9.3	5.3	14.9	3.9	7.0	2.1	37.0	0.3	0.2	4.0	-	-	100.0	
	児童資料	846	1,332	4,837	2,569	9,144	5,155	1,784	8,097	1,188	53,118	3	607	78	84,315	6,854	179,927	27.5
	%	0.5	0.7	2.7	1.4	5.1	2.9	1.0	4.5	0.7	29.5	0.0	0.3	0.0	46.9	3.8	100.0	
	計	10,771	19,882	52,703	46,728	34,208	75,547	20,138	41,408	11,027	228,478	1,310	1,420	18,923	84,315	6,854	653,712	100.0
	%	1.6	3.0	8.1	7.1	5.2	11.6	3.1	6.3	1.7	35.0	0.2	0.2	2.9	12.9	1.0	100.0	

団体貸出冊数を含む

6. 月別返却冊数

平成20年3月31日現在

月	4	5	6	7	8	9	10	11	12	1	2	3	計	開館 日数	一日 平均	%
大森図書館	14,097	16,072	15,824	15,717	17,669	16,148	13,580	14,175	13,393	13,718	12,091	16,067	178,551	285	627	24.2
小林図書館	5,322	5,873	6,413	6,540	6,785	6,126	5,310	5,461	5,398	5,450	5,496	6,588	70,762	278	255	9.6
そうふけ図書館	8,957	10,474	11,160	12,136	12,579	10,997	9,963	9,311	9,491	10,222	8,973	11,687	125,950	278	453	17.1
小倉台図書館	29,320	32,270	32,075	33,161	33,973	31,838	27,999	28,333	26,791	28,545	24,054	33,918	362,277	285	1,271	49.1
合 計	57,696	64,689	65,472	67,554	71,006	65,109	56,852	57,280	55,073	57,935	50,614	68,260	737,540	285	2,588	100.0

団体の返却を含む

7. 地区別貸出点数

平成20年3月31日現在

月 地区	4	5	6	7	8	9	10	11	12	1	2	3	計	%
木下	4,399	4,569	4,982	5,059	4,876	4,592	3,926	4,161	4,038	4,082	3,739	4,526	52,949	7.2
小林	5,090	5,233	5,634	6,708	6,255	5,439	4,844	5,149	5,062	5,102	5,368	5,931	65,815	8.9
大森	2,970	3,206	3,455	3,362	3,655	3,181	3,097	3,135	2,731	2,983	2,775	3,189	37,739	5.1
永治	816	641	791	868	571	649	728	486	452	761	449	427	7,639	1.0
小倉台	8,243	9,404	8,892	9,854	9,788	8,550	8,357	8,606	7,975	8,098	7,273	9,380	104,420	14.2
木刈	7,192	7,306	8,583	7,715	7,660	7,330	6,340	6,317	7,132	6,474	5,798	7,829	85,676	11.6
船穂	1,662	1,802	1,893	2,254	2,072	2,092	2,110	1,978	1,958	2,194	1,907	2,475	24,397	3.3
内野	3,289	3,254	3,189	3,587	3,586	3,176	2,705	2,857	2,753	2,693	2,364	3,065	36,518	5.0
原山	2,928	2,868	3,296	3,308	3,381	3,818	2,552	2,808	2,975	2,806	2,292	3,284	36,316	4.9
高花	4,259	4,498	4,596	4,689	4,851	4,411	3,879	3,977	3,923	3,953	3,404	4,519	50,959	6.9
草深	348	350	326	408	443	297	314	364	301	291	253	373	4,068	0.6
西の原	3,171	3,865	4,007	4,179	4,198	3,375	3,509	3,241	3,256	3,096	2,983	3,465	42,345	5.7
原	2,881	3,213	3,508	3,580	3,756	2,778	2,823	2,750	2,996	3,187	2,766	3,576	37,814	5.1
小計	47,248	50,209	53,152	55,571	55,092	49,688	45,184	45,829	45,552	45,720	41,371	52,039	586,655	79.6
白井市	2,609	2,873	2,959	3,579	3,598	3,250	2,986	3,163	2,797	3,083	2,597	3,496	36,990	5.0
栄町	1,008	1,047	1,184	1,158	1,142	913	1,047	1,097	1,109	947	986	1,114	12,752	1.7
印旗村	824	1,053	1,042	1,162	1,106	991	810	882	841	812	763	1,036	11,322	1.5
本基村	2,177	2,376	2,458	2,723	2,888	2,298	1,837	1,985	1,811	2,181	2,115	2,685	27,534	3.7
我孫子市	2,754	2,989	2,820	3,512	3,376	2,900	2,414	2,570	2,353	2,430	2,038	2,797	32,953	4.5
市外その他	1,992	3,504	2,299	2,322	2,379	2,150	1,862	2,205	2,028	2,046	1,694	2,138	26,619	3.6
小計	11,364	13,842	12,762	14,456	14,489	12,502	10,956	11,902	10,939	11,499	10,193	13,266	148,170	20.1
相互協力貸出	200	220	256	185	238	160	201	229	159	157	165	159	2,329	0.3
合計	58,812	64,271	66,170	70,212	69,819	62,350	56,341	57,960	56,650	57,376	51,729	65,464	737,154	100.0

団体貸出冊数を含む

8. 月別団体貸出件数・冊数

平成20年3月31日現在

区分		月												計
		4	5	6	7	8	9	10	11	12	1	2	3	
大森図書館	貸出件数	4	48	15	4	5	9	4	5	7	3	11	4	119
	貸出冊数	111	890	683	60	104	833	87	105	575	24	175	398	4,045
小林図書館	貸出件数	18	18	21	9	4	22	12	22	7	13	20	9	175
	貸出冊数	31	80	69	69	31	89	25	125	32	71	54	64	740
そうふけ図書館	貸出件数	0	4	4	5	1	5	9	8	8	2	3	6	55
	貸出冊数	0	117	54	46	4	79	52	138	186	11	66	63	816
小倉台図書館	貸出件数	28	70	20	25	31	35	40	12	11	13	5	7	297
	貸出冊数	485	873	904	566	201	771	756	333	652	720	236	612	7,109
合計	貸出件数	50	140	60	43	41	71	65	47	33	31	39	26	646
	貸出冊数	627	1,960	1,710	741	340	1,772	920	701	1,445	826	531	1,137	12,710

9 - 1. 相互貸借(県内公共図書館)

平成20年3月31日現在

月	4	5	6	7	8	9	10	11	12	1	2	3	計
他館への貸出冊数	199	220	256	185	237	160	200	229	159	157	165	159	2,326
他館からの借用冊数	217	212	337	185	398	194	252	249	125	108	330	239	2,846

9 - 2. 相互貸借(国会等)

平成20年3月31日現在

月	4	5	6	7	8	9	10	11	12	1	2	3	計
県外への貸出冊数	1	0	0	0	1	0	1	0	0	0	0	0	3
県外からの借用冊数	5	6	3	2	6	4	6	4	2	8	0	4	50

10. 視聴覚資料形態別貸出点数

平成20年3月31日現在

区分	形態	C D	カセットテープ	ビデオ	DVD・LD	複製絵画	計	%
大森図書館	貸出点数	11,531	202	6,625	1,378	109	19,845	39.0
	%	58.1	1.0	33.4	6.9	0.5	100.0	-
小林図書館	貸出点数	205	0	94	69	-	368	0.7
	%	55.7	0.0	25.5	18.8	-	100.0	-
そうふけ図書館	貸出点数	1,136	0	265	215	-	1,616	3.2
	%	70.3	0.0	16.4	13.3	-	100.0	-
小倉台図書館	貸出点数	18,109	41	8,196	2,706	-	29,052	57.1
	%	62.3	0.1	28.2	9.3	-	100.0	-
合計	貸出点数	30,981	243	15,180	4,368	109	50,881	100.0
	%	60.9	0.5	29.8	8.6	0.2	100.0	-

11. 月別視聴覚資料館内視聴利用者数

平成20年3月31日現在

月		4	5	6	7	8	9	10	11	12	1	2	3	計
大森図書館	人数	145	147	160	307	519	226	185	153	131	139	114	181	2,407
小倉台図書館	人数	409	324	373	550	807	413	397	320	308	234	218	372	4,725

12. 月別「集会室」利用者数(小倉台)

平成20年3月31日現在

月		4	5	6	7	8	9	10	11	12	1	2	3	計
集会室(一般)	件数	4	3	4	3	3	10	6	5	3	7	4	5	57
	人数	41	28	46	36	45	113	71	59	50	54	59	50	652
集会室(図書館)	件数	1	0	1	3	1	3	5	0	4	1			19
	人数	4	0	12	24	13	16	20	0	62	3			154

(一般)一般利用者の利用

(図書館)図書館主催の利用

13. 月別コピー利用件数

平成20年3月31日現在

区分		月	4	5	6	7	8	9	10	11	12	1	2	3	計
大森図書館	件数		84	123	94	127	142	113	99	110	76	88	79	102	1,237
	枚数		326	678	401	458	427	363	445	600	271	390	368	734	5,461
小林図書館	件数		23	10	13	20	22	17	9	9	12	17	12	13	177
	枚数		47	25	36	51	99	38	27	26	24	41	36	35	485
そうふけ図書館	件数		23	24	18	27	37	25	16	22	14	9	13	15	243
	枚数		56	51	30	62	103	78	41	95	53	19	22	44	654
小倉台図書館	件数		70	70	78	77	105	75	71	68	68	83	57	62	884
	枚数		349	268	277	306	338	265	334	458	232	629	329	379	4,164
合計	件数		200	227	203	251	306	230	195	209	170	197	161	192	2,541
	枚数		778	1,022	744	877	967	744	847	1,179	580	1,079	755	1,192	10,764

14. 書庫資料利用数(大森図書館)

平成20年3月31日現在

月		4	5	6	7	8	9	10	11	12	1	2	3	計
件数		10	11	7	11	10	7	8	8	10	7	5	9	103
点数	複製絵画	11	12	8	8	8	6	6	14	11	6	5	8	103
	マイクロフィルム	3	1	0	3	3	10	4	0	1	17	0	2	44
	合計	14	13	8	11	11	16	10	14	12	23	5	10	147

15. 蔵書検索数

平成20年3月31日現在

区分		月	4	5	6	7	8	9	10	11	12	1	2	3	計
大森図書館	件数		192	190	194	249	240	184	189	179	212	205	158	198	2,390
	点数		314	289	317	380	358	324	309	289	285	285	246	271	3,667
小林図書館	件数		16	41	28	20	40	17	18	16	15	21	18	21	271
	点数		41	59	36	30	53	26	24	22	18	25	25	46	405
そうふけ図書館	件数		141	201	198	181	222	145	182	140	117	145	106	180	1,958
	点数		160	205	232	208	246	152	197	157	117	162	112	185	2,133
小倉台図書館	件数		328	425	387	460	500	353	323	329	275	319	230	303	4,232
	点数		524	668	578	680	753	561	559	505	432	517	384	526	6,687
合計	件数		677	857	807	910	1,002	699	712	664	619	690	512	702	8,851
	点数		1,039	1,221	1,163	1,298	1,410	1,063	1,089	973	852	989	767	1,028	12,892

16. レファレンス(窓口・電話)利用件数

平成20年3月31日現在

区分		月	4	5	6	7	8	9	10	11	12	1	2	3	計
大森図書館	窓口件数		436	472	473	518	623	471	424	438	430	421	335	442	5,483
	電話件数		19	17	14	13	12	12	6	14	15	12	10	4	148
小林図書館	窓口件数		159	187	170	155	175	165	128	144	145	122	122	184	1,856
	電話件数		0	1	1	4	2	4	0	4	1	0	1	3	21
そうふけ図書館	窓口件数		337	333	391	406	475	362	381	307	333	326	296	377	4,324
	電話件数		2	0	3	3	3	0	2	0	3	2	2	0	20
小倉台図書館	窓口件数		783	924	858	1,035	1,065	889	781	808	725	775	618	755	10,016
	電話件数		6	13	7	10	17	16	11	10	10	20	14	6	140
全館	窓口件数		1,715	1,916	1,892	2,114	2,338	1,887	1,714	1,697	1,633	1,644	1,371	1,758	21,679
	電話件数		27	31	25	30	34	32	19	28	29	34	27	13	329
合計			1,742	1,947	1,917	2,144	2,372	1,919	1,733	1,725	1,662	1,678	1,398	1,771	22,008

17. 月別リクエスト処理件数

平成20年3月31日現在

		4	5	6	7	8	9	10	11	12	1	2	3	合計	
受取	大森	一般	332	352	320	314	343	354	304	291	289	313	276	330	3818
		児童	12	23	25	60	51	38	19	47	58	19	21	36	409
		コミック	11	16	16	10	10	11	14	13	21	6	9	10	147
		雑誌	49	31	34	27	26	26	34	35	26	22	38	31	379
		視聴覚(絵画)	23 (2)	19	10	22	23	16	9	10	16	18	9	14	189 (2)
	合計	427 (2)	441	405	433	453	445	380	396	410	378	353	421	4942 (2)	
	小森	一般	213	208	188	197	208	176	158	282	195	188	186	229	2428
		児童	20	34	34	31	31	8	12	20	25	12	27	20	274
		コミック	4	2	1	0	0	0	1	0	0	1	0	1	10
		雑誌	2	10	15	5	10	13	10	7	11	8	13	10	114
		視聴覚(絵画)	14	8	12	10	0	2	7	12	12	5	5	5	92
	合計	253	262	250	243	249	199	188	321	243	214	231	265	2918	
	そうふけ	一般	219	273	281	327	320	258	297	255	240	268	251	250	3239
		児童	50	38	51	64	40	44	44	32	44	48	39	53	547
		コミック	2	7	14	8	14	8	15	10	3	6	0	8	95
雑誌		9	7	6	15	4	10	24	23	23	30	22	26	199	
視聴覚(絵画)		14	3	3	12	17	5	12	18	45	23	28	19	199	
合計	294	328	355	426	395	325	392	338	355	375	340	356	4279		
小倉台	一般	573	652	603	653	680	691	596	632	612	620	641	635	7588	
	児童	72	104	73	102	127	81	88	74	63	83	61	73	1001	
	コミック	37	42	50	36	57	38	24	35	13	17	17	29	395	
	雑誌	48	42	50	62	50	50	40	49	37	39	40	36	543	
	視聴覚(絵画)	20	30	50	39	29	46	42	43	29	42	30	25	425	
合計	750	870	826	892	943	906	790	833	754	801	789	798	9952		
計	一般	1337	1485	1392	1491	1551	1479	1355	1460	1336	1389	1354	1444	17073	
	児童	154	199	183	257	249	171	163	173	190	162	148	182	2231	
	コミック	54	67	81	54	81	57	54	58	37	30	26	48	647	
	雑誌	108	90	105	109	90	99	108	114	97	99	113	103	1235	
	視聴覚(絵画)	71 (2)	60	75	83	69	69	70	83	102	88	72	63	905 (2)	
web予約	4784	5379	4755	5238	4825	4790	4732	4126	3892	4617	4335	4591	56064		
合計	6508 (2)	7280	6591	7232	6865	6685	6482	6014	5654	6385	6048	6431	78155 (2)		
受取	大森	一般	674	863	808	775	727	801	703	713	574	694	608	751	8691
		購入	20	39	37	33	24	33	25	46	39	29	27	55	407
		一般	55	18	29	21	27	26	27	16	22	21	21	26	309
		児童	46	68	51	90	100	83	52	70	66	54	58	59	797
		購入	0	0	1	0	5	3	1	1	1	1	0	1	14
	重	0	0	2	0	0	0	0	0	0	0	0	0	2	
	コミック	54	41	52	72	43	21	43	45	43	15	25	25	479	
	雑誌	73	69	62	75	49	60	49	78	64	70	57	95	801	
	購入	1	2	0	0	4	0	3	1	0	0	10	1	22	
	視聴覚 VT・CD・DVD	66	45	35	45	60	51	41	44	30	37	23	46	523	
	絵画	0	0	0	0	0	0	0	0	0	0	1	0	1	
	取消・提供不可	0	0	10	0	12	3	3	1	0	2	0	1	32	
	利用者キャンセル	31	37	39	31	56	36	34	23	51	38	10	42	428	
	計	1020	1182	1126	1142	1107	1117	981	1038	890	961	840	1102	12506	
	小森	一般	411	482	471	520	486	421	370	494	444	396	386	513	5394
購入		19	30	34	14	26	17	11	13	21	6	4	19	214	
一般		21	44	21	20	17	13	18	16	17	14	14	35	250	
児童		30	23	47	48	41	12	36	30	32	28	45	28	400	
購入		0	0	0	0	0	1	1	0	0	0	0	0	2	
重	0	0	2	0	1	0	0	0	0	0	0	0	3		
コミック	22	27	26	21	33	24	12	8	5	20	19	29	246		
雑誌	25	22	42	34	22	27	27	30	35	42	24	42	372		
購入	0	0	0	1	0	0	0	0	0	0	0	1	2		
視聴覚 VT・CD・DVD	32	36	22	23	37	24	22	32	21	18	23	27	317		
取消・提供不可	1	1	3	5	3	1	0	0	0	4	0	1	19		
利用者キャンセル	26	19	21	21	22	15	15	11	20	12	13	12	207		
計	587	684	689	707	688	555	512	634	595	540	528	707	7426		
そうふけ	一般	912	1100	1150	1247	1180	1104	1010	915	923	968	867	1200	12556	
	購入	26	39	54	43	32	39	30	34	22	18	20	23	380	
	一般	23	13	12	21	26	14	34	13	20	9	6	17	208	
	児童	157	181	217	164	173	143	138	147	135	114	122	148	1839	
	購入	1	6	2	5	8	0	1	3	0	1	1	9	37	
重	0	4	3	0	0	1	2	3	1	5	2	4	25		
コミック	75	90	37	39	72	49	43	49	48	30	13	29	574		
雑誌	82	75	86	100	82	60	99	80	56	67	71	96	954		
購入	0	0	1	0	0	0	0	0	2	0	0	1	4		
視聴覚 VT・CD・DVD	116	173	166	186	164	182	133	92	80	90	82	75	1539		
取消・提供不可	0	0	0	0	1	0	0	0	0	0	1	1	3		
利用者キャンセル	51	53	51	77	75	50	32	18	32	32	21	49	541		
計	1443	1734	1779	1882	1793	1642	1522	1354	1319	1334	1206	1652	18660		
小倉台	一般	2085	2277	2319	2271	2298	2204	2032	2151	2114	2212	2006	2780	26729	
	購入	57	129	74	99	69	115	110	75	70	75	84	57	1014	
	一般	54	59	90	72	104	77	68	69	56	52	48	84	833	
	児童	183	242	166	196	233	165	195	146	101	178	158	236	2199	
	購入	0	9	5	4	0	4	2	2	1	7	5	11	50	
重	2	14	2	2	2	3	4	3	8	1	3	0	44		
コミック	166	208	151	158	172	191	121	95	120	80	66	122	1650		
雑誌	192	216	190	174	216	164	176	161	163	191	139	201	2183		
購入	0	0	0	1	0	2	0	3	0	0	0	0	6		
視聴覚 VT・CD・DVD	181	184	180	170	127	155	135	147	137	152	87	133	1788		
取消・提供不可	1	2	0	0	3	3	4	5	0	0	0	4	22		
利用者キャンセル	158	115	123	116	149	149	159	100	76	116	110	118	1489		
計	3059	3455	3300	3263	3373	3232	3006	2957	2846	3064	2706	3746	38007		
み	一般	4062	4722	4748	4813	4671	4530	4115	4273	4055	4270	3867	5244	53370	
	購入	122	237	199	189	151	204	176	168	152	128	135	154	2015	
	一般	153	134	152	134	174	130	147	114	115	96	89	162	1600	
	児童	416	514	481	496	547	403	421	393	334	374	383	471	5235	
	購入	1	15	8	9	13	8	5	6	2	9	6	21	103	
重	2	18	9	2	3	4	6	6	9	6	5	4	74		
コミック	317	366	266	290	320	285	219	197	216	145	123	205	2949		
雑誌	372	382	380	383	369	311	351	349	318	370	291	434	4310		
購入	1	2	1	2	4	2	3	4	2	0	10	3	34		
視聴覚 VT・CD・DVD	395	438	403	424	388	412	331	315	288	297	215	281	4167		
絵画	0	0	0	0	0	0	0	0	0	0	1	0	1		
取消・提供不可	2	3	13	5	19	7	7	6	0	6	1	7	76		
利用者キャンセル	266	224	234	245	302	250	240	152	179	198	154	221	2665		
webキャンセル	94	98	112	108	93	95	119	104	84	118	105	128	1258</		